

# Mener son auto-évaluation HAS

## Version distancielle



### Objectifs pédagogiques

- Comprendre la nouvelle évaluation : vocables, méthodes, critères impératifs...
- Maîtriser les techniques d'auto-évaluation des critères HAS,
- Décider de sa stratégie d'auto-évaluation et la planifier dans le temps,
- Connaître les étapes de préparation de la visite d'évaluation et anticiper un rétroplanning.

### Programme général

#### Première session : Comprendre et utiliser le cadre HAS pour auto-évaluer et redynamiser sa démarche qualité

- De la Loi 2002-2 à l'évaluation HAS : un peu d'histoire et de sens,
- Le manuel HAS : vocable, méthodes d'évaluation, système de cotation,
- Les attendus de la HAS en 9 thématiques,
- Les incontournables de la HAS en 18 critères impératifs,
- Comment devenir son propre évaluateur : transformer un critère en question d'évaluation

*Étude de cas : évaluation de 3 critères tirés au sort*

#### L'exercice intersession est construit selon vos besoins

Exemple d'exercices intersession :

- Auto-évaluation des 18 critères impératifs
- Auto-évaluation d'une thématique

#### Deuxième session : Choisir sa stratégie d'auto-évaluation et entamer l'auto-évaluation

- Retour d'expérience de l'exercice intersession
- Les stratégies d'autoévaluation : éléments à prendre en compte, partis-pris possibles, positionnements à privilégier et à éviter...

*Étude de cas : définition de la stratégie d'auto-évaluation la plus adaptée et construction de votre rétroplanning.*

- Outils et méthodes d'auto-évaluation (1/2) : diagnostic rapide, auto-évaluations transversales (formations, procédures, observations, projet d'établissement, partenariats...), définition des priorités
- La plateforme Synaé : avantages et défauts

*Exercice intersession : réalisation des auto-évaluations transversales (kit outil).*

#### Troisième session : Poursuivre l'auto-évaluation, impliquer et préparer l'évaluation

- Retour d'expérience de l'exercice intersession
- Outils et méthodes d'auto-évaluation (2/2) : accompagnés traceur et animation de groupes de travail
- La préparation du discours et des preuves
- La place du CVS dans l'évaluation

*Étude de cas : évaluation de la participation du CVS sur les 10 critères concernés du manuel.*

- Les étapes de préparation de la visite d'évaluation (rétro-planning type)

*Étude de cas : personnalisation du rétro-planning type*

**Durée** : 12 heures (3 sessions de 4h avec exercices intersessions)

**Public cible** : direction, encadrement et professionnels en charge de l'évaluation de la qualité

**Prérequis** : aucun

Formation accessible aux personnes en situation de handicap, sous conditions d'aménagements utiles à la compensation du (ou des) handicap(s) du participant.

Merci de préciser vos besoins dès le premier contact.

#### Modalités :

- Formation modulable, déployable en distanciel (synchrone)
- Groupe de 8 apprenants maximum.

#### Approche pédagogique :

- Exposé et questionnement didactique,
- Exercice intersession pour application concrète des savoirs acquis.

**Évaluation** : Quiz, étude de cas et exercice intersession

**Tarif** : 2 300€ HT

Éligible aux **financements publics**

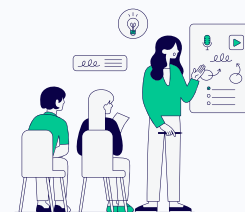
### Contact

Mme Sylvie HENRY-ESPARGILLERE  
06 13 77 96 73  
sylvie@conseilqualite.com



# Mener son auto-évaluation HAS

## Version présenteielle



### Objectifs pédagogiques

- Comprendre la nouvelle évaluation : vocables, méthodes, critères impératifs...
- Maîtriser les techniques d'auto-évaluation des critères HAS,
- Décider de sa stratégie d'auto-évaluation et la planifier dans le temps,
- Connaître les étapes de préparation de la visite d'évaluation et anticiper un rétroplanning.

### Programme général

#### JOUR 1 : Comprendre et utiliser le cadre HAS pour auto-évaluer et redynamiser sa démarche qualité

- De la Loi 2002-2 à l'évaluation HAS : un peu d'histoire et de sens,
- Le manuel HAS : vocable, méthodes d'évaluation, système de cotation,
- Les attendus de la HAS en 9 thématiques,
- Les incontournables de la HAS en 18 critères impératifs,
- Comment devenir son propre évaluateur : transformer un critère en question d'évaluation

**Étude de cas :** évaluation de critères impératifs ou d'une thématique.

- La plateforme Synaé : avantages et défauts,
- La place du CVS dans l'évaluation.

**Étude de cas :** évaluation de la participation du CVS sur les 10 critères concernés du manuel.

#### JOUR 2 : Organiser son auto-évaluation et préparer l'évaluation

- **Les stratégies d'autoévaluation :** éléments à prendre en compte, partis-pris possibles, positionnements à privilégier et à éviter,

**Étude de cas :** définition de la stratégie d'auto-évaluation la plus adaptée et construction de votre rétroplanning.

- **Outils et méthodes d'auto-évaluation :** diagnostic rapide, auto-évaluations transversales (formations, procédures, observations, projet d'établissement, partenariats...), accompagnés traceur, groupes de travail, définition des priorités, préparation du discours et des preuves...

**Étude de cas :** réalisation des auto-évaluations transversales (kit outil).

- **Les étapes de préparation de la visite d'évaluation :** recherche du prestataire, identification des accompagnés traceur, ciblage des professionnels, recensement et centralisation de la documentation utile, information des parties prenantes (CVS, partenaires...).

**Étude de cas :** construction du rétroplanning de préparation de l'évaluation externe

**Durée :** 14 heures (2 jours consécutifs)

Formation modulable

**Public cible :** direction, encadrement et professionnels en charge de l'évaluation de la qualité

**Prérequis :** aucun

Formation accessible aux personnes en situation de handicap, sous conditions d'aménagements utiles à la compensation du (ou des) handicap(s) du participant.

Merci de préciser vos besoins dès le premier contact.

**Modalités :**

- Formation modulable, déployable en **présentiel** (dans vos locaux)
- Groupe de 10 apprenants maximum.

**Approche pédagogique :**

- Exposé et questionnement didactique,
- Étude de cas : évaluation de critères du Manuel, construction de rétroplanning pour application concrète des savoirs acquis

**Évaluation :** Quiz et étude de cas

**Tarif :** 2 600 € HT  
(hors frais de déplacement)

Éligible aux **financements publics**

### Contact

Mme Sylvie HENRY-ESPARGILLERE  
06 13 77 96 73  
sylvie@conseilqualite.com

